

# Fassaden

Landwirtschaft

Wohnbau

Entdecken Sie die Möglichkeiten.....

## Aussenwandtäfer Sichtnut (schräge Nut)

Fichte / Tanne (VSH Profil Nr. 21)

### Qualitäten:

#### Landwirtschaft:



Sägeroh, Kl. II/III

verdickt mit speziell langem Kamm

Keine Stapellattenabdrücke auf Sichtseite,

Erzeugt aus Parallelbrettern Herzseite = Sichtseite.

Sichtseite: Gatterschnitt



#### Wohnbau:

Sägeroh, oder gehobelt, N2

verdickt mit speziell langem Kamm

Keine Stapellattenabdrücke auf Sichtseite,

Erzeugt aus heimischen oder nordischen Rohhobler

Herzseite = unbestimmt

Sichtseite: Trennbandsägeschnitt, gehobelt, Microriffelung

### Behandlungen:

Behandlungen
Unbehandelt
Salzdruckimprägniert farblos
Salzdruckimprägniert grün
Salzdruckimprägniert braun
Technisch nachgetrocknet nach Imprägnierprozess
Eingefärbt mit Vorvergrauungslasur
Eingefärbt lasierend oder deckend
Salzdruckimprägniert braun + eingefärbt
Salzdruckimprägniert farblos + eingefärbt
<b>Längen: 3.00 m – 6.00 m alle 0.50 m</b>



Farblos imp.



Grün imp.



Braun imp.



Nach Farbton



Vorvergraut

### Standard:

21/130 mm Nutzbreite / andere Dimensionen oder Holzarten auf Anfrage.

Verrechnung erfolgt immer nach Nutzbreite!

### Preise:

Um Ihnen den bestmöglichen aktuellen Preis zu offerieren, bitten wir Sie, die Preise bei uns anzufragen: [hanspeter.bosshard@swissstall.ch](mailto:hanspeter.bosshard@swissstall.ch) / 079 752 21 55

## Aussenwandtäfer Wechselfalz (schräge Nut)

Fichte / Tanne (VSH Profil Nr. 80)

### Qualitäten:

#### Landwirtschaft:



Sägeroh, Kl. II/III

verdickt mit speziell langer Überschiebung

Keine Stapellattenabdrücke auf Sichtseite,

Erzeugt aus Parallelbrettern Herzseite = Sichtseite.

Sichtseite: Gatterschnitt

#### Wohnbau:

Sägeroh, oder gehobelt, N2

verdickt mit speziell langer Überschiebung

Keine Stapellattenabdrücke auf Sichtseite,

Erzeugt aus heimischen oder nordischen Rohhobler

Herzseite = unbestimmt

Sichtseite: Trennbandsägeschnitt, gehobelt, Microriffelung

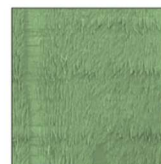


### Behandlungen:

Behandlungen
Unbehandelt
Salzdruckimprägniert farblos
Salzdruckimprägniert grün
Salzdruckimprägniert braun
Technisch nachgetrocknet nach Imprägnierprozess
Eingefärbt mit Vorvergrauungslasur
Eingefärbt lasierend oder deckend
Salzdruckimprägniert braun + eingefärbt
Salzdruckimprägniert farblos + eingefärbt
<b>Längen: 3.00 m – 6.00 m alle 0.50 m</b>



Farblos imp.



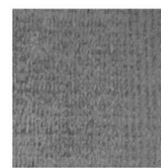
Grün imp.



Braun imp.



Nach Farbton



Vorvergraut

### Standard:

21/130 mm Nutbreite / andere Dimensionen oder Holzarten auf Anfrage.

Verrechnung erfolgt immer nach Nutbreite!

### Preise:

Um Ihnen den bestmöglichen aktuellen Preis zu offerieren, bitten wir Sie, die Preise bei uns anzufragen: [hanspeter.bosshard@swissstall.ch](mailto:hanspeter.bosshard@swissstall.ch) / 079 752 21 55

## Aussenwandtäfer Wechselfalz (gerade Nut)

Fichte / Tanne (VSH Profil Nr. 80)

### Qualitäten:

#### Landwirtschaft:



Sägeroh, Kl. II/III

verdickt mit speziell langer Überschiebung

Keine Stapellattenabdrücke auf Sichtseite,

Erzeugt aus Parallelbrettern Herzseite = Sichtseite.

Sichtseite: Gatterschnitt

#### Wohnbau:

Sägeroh, oder gehobelt, N2

verdickt mit speziell langer Überschiebung

Keine Stapellattenabdrücke auf Sichtseite,

Erzeugt aus heimischen oder nordischen Rohhobler

Herzseite = unbestimmt

Sichtseite: Trennbandsägeschnitt, gehobelt, Microriffelung



### Behandlungen:

Behandlungen
Unbehandelt
Salzdruckimprägniert farblos
Salzdruckimprägniert grün
Salzdruckimprägniert braun
Technisch nachgetrocknet nach Imprägnierprozess
Eingefärbt mit Vorvergrauungslasur
Eingefärbt lasierend oder deckend
Salzdruckimprägniert braun + eingefärbt
Salzdruckimprägniert farblos + eingefärbt
<b>Längen: 3.00 m – 6.00 m alle 0.50 m</b>



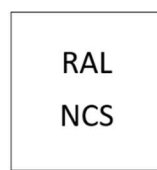
Farblos imp.



Grün imp.



Braun imp.



Nach Farbton



Vorvergraut

### Standard:

21/130 mm Nutbreite / andere Dimensionen oder Holzarten auf Anfrage.

Verrechnung erfolgt immer nach Nutbreite!

### Preise:

Um Ihnen den bestmöglichen aktuellen Preis zu offerieren, bitten wir Sie, die Preise bei uns anzufragen: [hanspeter.bosshard@swissstall.ch](mailto:hanspeter.bosshard@swissstall.ch) / 079 752 21 55

## Aussenwandtäfer Fastäfer

Fichte / Tanne (VSH Profil Nr. 11)

### Qualitäten:

#### Landwirtschaft:



Sägeroh, Kl. II/III

verdickt mit speziell langem Kamm

Keine Stapellattenabdrücke auf Sichtseite,

Erzeugt aus Parallelbrettern Herzseite = Sichtseite.

Sichtseite: Gatterschnitt

#### Wohnbau:

Sägeroh, oder gehobelt, N2

verdickt mit speziell langem Kamm

Keine Stapellattenabdrücke auf Sichtseite,

Erzeugt aus heimischen oder nordischen Rohhobler

Herzseite = unbestimmt

Sichtseite: Trennbandsägeschnitt, gehobelt, Microriffelung



### Behandlungen:

Behandlungen
Unbehandelt
Salzdruckimprägniert farblos
Salzdruckimprägniert grün
Salzdruckimprägniert braun
Technisch nachgetrocknet nach Imprägnierprozess
Eingefärbt mit Vorvergrauungslasur
Eingefärbt lasierend oder deckend
Salzdruckimprägniert braun + eingefärbt
Salzdruckimprägniert farblos + eingefärbt
<b>Längen: 3.00 m – 6.00 m alle 0.50 m</b>



Farblos imp.



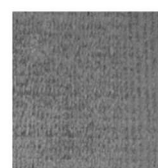
Grün imp.



Braun imp.



Nach Farbton



Vorvergraut

### Standard:

21/130 mm Nutzbreite / andere Dimensionen oder Holzarten auf Anfrage.

Verrechnung erfolgt immer nach Nutzbreite!

### Preise:

Um Ihnen den bestmöglichen aktuellen Preis zu offerieren, bitten wir Sie, die Preise bei uns anzufragen: [hanspeter.bosshard@swisstall.ch](mailto:hanspeter.bosshard@swisstall.ch) / 079 752 21 55

## Aussenwandtäfer konische Stülpchalung

Fichte / Tanne (VSH Profil Nr. 77)

### Qualitäten:



### Wohnbau:

Sägeroh, oder gehobelt, N2  
verdickt mit speziell langem Kamm  
Keine Stapellattenabdrücke auf Sichtseite,  
Erzeugt aus heimischen oder nordischen Rohhobler  
Herzseite = unbestimmt  
Sichtseite: Trennbandsägeschnitt, gehobelt, Microriffelung



### Behandlungen:

Behandlungen
Unbehandelt
Salzdruckimprägniert farblos
Salzdruckimprägniert grün
Salzdruckimprägniert braun
Technisch nachgetrocknet nach Imprägnierprozess
Eingefärbt mit Vorvergrauungslasur
Eingefärbt lasierend oder deckend
Salzdruckimprägniert braun + eingefärbt
Salzdruckimprägniert farblos + eingefärbt
<b>Längen: 3.00 m – 6.00 m alle 0.50 m</b>



Farblos imp.



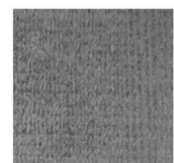
Grün imp.



Braun imp.



Nach Farbton



Vorvergraut

### Standard:

15-28/130 mm Nutzbreite / andere Holzarten auf Anfrage.  
Verrechnung erfolgt immer nach Nutzbreite!

### Preise:

Um Ihnen den bestmöglichen aktuellen Preis zu offerieren, bitten wir Sie, die Preise bei uns anzufragen: [hanspeter.bosshard@swisstall.ch](mailto:hanspeter.bosshard@swisstall.ch) / 079 752 21 55

## Aussenwandtäfer Rhomboid geschlossen N+K

Fichte / Tanne (VSH Profil Nr. 66)

### Qualitäten:

#### Landwirtschaft:



Sägeroh, Kl. II/III

verdickt mit speziell langem Kamm

Keine Stapellattenabdrücke auf Sichtseite,

Erzeugt aus Parallelbrettern Herzseite = Sichtseite.

Sichtseite: Gatterschnitt

#### Wohnbau:

Sägeroh, oder gehobelt, N2

verdickt mit speziell langem Kamm

Keine Stapellattenabdrücke auf Sichtseite,

Erzeugt aus heimischen oder nordischen Rohhobler

Herzseite = unbestimmt

Sichtseite: Trennbandsägeschnitt, gehobelt, Microriffelung



### Behandlungen:

Behandlungen
Unbehandelt
Salzdruckimprägniert farblos
Salzdruckimprägniert grün
Salzdruckimprägniert braun
Technisch nachgetrocknet nach Imprägnierprozess
Eingefärbt mit Vorvergrauungslasur
Eingefärbt lasierend oder deckend
Salzdruckimprägniert braun + eingefärbt
Salzdruckimprägniert farblos + eingefärbt
<b>Längen: 3.00 m – 6.00 m alle 0.50 m</b>



Farblos imp.



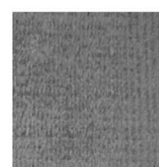
Grün imp.



Braun imp.



Nach Farbton



Vorvergraut

### Standard:

22/70 mm oder 22/130 Nutzbreite / andere Dimensionen oder Holzarten auf Anfrage.

Verrechnung erfolgt immer nach Nutzbreite!

### Preise:

Um Ihnen den bestmöglichen aktuellen Preis zu offerieren, bitten wir Sie, die Preise bei uns anzufragen: [hanspeter.bosshard@swissstall.ch](mailto:hanspeter.bosshard@swissstall.ch) / 079 752 21 55

## Aussenwandtäfer Rhomboid offen

Fichte / Tanne (VSH Profil Nr. 65)

### Qualitäten:

#### Landwirtschaft:



Sägeroh, Kl. II/III

verdickt mit speziell langem Kamm

Spitzkanten gerundet Ø 2 mm

Keine Stapellattenabdrücke auf Sichtseite,

Erzeugt aus Parallelbrettern Herzseite = Sichtseite.

Sichtseite: Gatterschnitt

#### Wohnbau:

Sägeroh, oder gehobelt, N2

verdickt mit speziell langem Kamm

Spitzkanten gerundet Ø 2 mm

Keine Stapellattenabdrücke auf Sichtseite,

Erzeugt aus heimischen oder nordischen Rohhobler

Herzseite = unbestimmt

Sichtseite: Trennbandsägeschnitt, gehobelt, Microriffelung



### Behandlungen:

Behandlungen
Unbehandelt
Salzdruckimprägniert farblos
Salzdruckimprägniert grün
Salzdruckimprägniert braun
Technisch nachgetrocknet nach Imprägnierprozess
Eingefärbt mit Vorvergrauungslasur
Eingefärbt lasierend oder deckend
Salzdruckimprägniert braun + eingefärbt
Salzdruckimprägniert farblos + eingefärbt
<b>Längen: 3.00 m – 6.00 m alle 0.50 m</b>



Farblos imp.



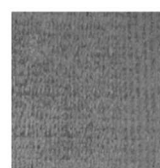
Grün imp.



Braun imp.



Nach Farbton



Vorvergraut

### Standard:

21/87 mm Nutzbreite (Spitz-Spitz 92 mm) / andere Dimensionen oder Holzarten auf Anfrage.  
Verrechnung erfolgt nach Spitz-Spitz!

### Preise:

Um Ihnen den bestmöglichen aktuellen Preis zu offerieren, bitten wir Sie, die Preise bei uns anzufragen: [hanspeter.bosshard@swissstall.ch](mailto:hanspeter.bosshard@swissstall.ch) / 079 752 21 55



## Aussenwandtäfer Rhomboid geschlossen (gefälzt)

Fichte / Tanne (VSH Profil Nr. 80)

### Qualitäten:

#### Landwirtschaft:



Sägeroh, Kl. II/III

verdickt mit speziell langer Überschiebung

Keine Stapellattenabdrücke auf Sichtseite,

Erzeugt aus Parallelbrettern Herzseite = Sichtseite.

Sichtseite: Gatterschnitt

#### Wohnbau:

Sägeroh, oder gehobelt, N2

verdickt mit speziell langer Überschiebung

Keine Stapellattenabdrücke auf Sichtseite,

Erzeugt aus heimischen oder nordischen Rohhobler

Herzseite = unbestimmt

Sichtseite: Trennbandsägeschnitt, gehobelt, Microriffelung

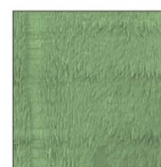


### Behandlungen:

Behandlungen
Unbehandelt
Salzdruckimprägniert farblos
Salzdruckimprägniert grün
Salzdruckimprägniert braun
Technisch nachgetrocknet nach Imprägnierprozess
Eingefärbt mit Vorvergrauungslasur
Eingefärbt lasierend oder deckend
Salzdruckimprägniert braun + eingefärbt
Salzdruckimprägniert farblos + eingefärbt
<b>Längen: 3.00 m – 6.00 m alle 0.50 m</b>



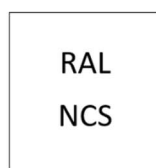
Farblos imp.



Grün imp.



Braun imp.



Nach Farbton



Vorvergraut

### Standard:

21/70 mm oder 21/130 mm Nutzbreite / andere Dimensionen oder Holzarten auf Anfrage.

Verrechnung erfolgt immer nach Nutzbreite!

### Preise:

Um Ihnen den bestmöglichen aktuellen Preis zu offerieren, bitten wir Sie, die Preise bei uns anzufragen: [hanspeter.bosshard@swissstall.ch](mailto:hanspeter.bosshard@swissstall.ch) / 079 752 21 55

## Aussenwandtäfer Chaletschalung

Fichte / Tanne (VSH Profil Nr. 71)

### Qualitäten:

#### Landwirtschaft:



Sägeroh, Kl. II/III

verdickt mit speziell langem Kamm

Keine Stapellattenabdrücke auf Sichtseite,

Erzeugt aus Parallelbrettern Herzseite = Sichtseite.

Sichtseite: Gatterschnitt

#### Wohnbau:

Sägeroh, N2

verdickt mit speziell langem Kamm

Keine Stapellattenabdrücke auf Sichtseite,

Erzeugt aus heimischen oder nordischen Rohhobler

Herzseite = unbestimmt

Sichtseite: Trennbandsägeschnitt

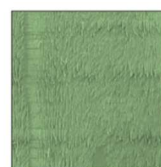


### Behandlungen:

Behandlungen
Unbehandelt
Salzdruckimprägniert farblos
Salzdruckimprägniert grün
Salzdruckimprägniert braun
Technisch nachgetrocknet nach Imprägnierprozess
Eingefärbt mit Vorvergrauungslasur
Eingefärbt lasierend oder deckend
Salzdruckimprägniert braun + eingefärbt
Salzdruckimprägniert farblos + eingefärbt
<b>Längen: 3.00 m – 6.00 m alle 0.50 m</b>



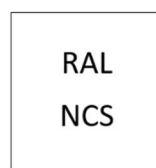
Farblos imp.



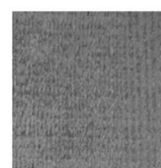
Grün imp.



Braun imp.



Nach Farbton



Vorvergraut

### Standard:

22/130 mm Nutzbreite / andere Dimensionen oder Holzarten auf Anfrage.

Verrechnung erfolgt immer nach Nutzbreite!

### Preise:

Um Ihnen den bestmöglichen aktuellen Preis zu offerieren, bitten wir Sie, die Preise bei uns anzufragen: [hanspeter.bosshard@swissstall.ch](mailto:hanspeter.bosshard@swissstall.ch) / 079 752 21 55

## Aussenwandschalung Glattkant

Fichte / Tanne (VSH Profil Nr. 61)



### Wohnbau:

Sägeroh, oder gehobelt, N2  
verdickt, Kanten gefügt und gefast  
Keine Stapellattenabdrücke auf Sichtseite,  
Erzeugt aus heimischen oder nordischen Rohhobler  
Herzseite = unbestimmt  
Sichtseite: Trennbandsägeschnitt, gehobelt

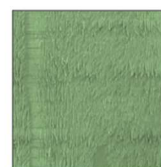


### Behandlungen:

Behandlungen
Unbehandelt
Salzdruckimprägniert farblos
Salzdruckimprägniert grün
Salzdruckimprägniert braun
Technisch nachgetrocknet nach Imprägnierprozess
Eingefärbt mit Vorvergrauungslasur
Eingefärbt lasierend oder deckend
Salzdruckimprägniert braun + eingefärbt
Salzdruckimprägniert farblos + eingefärbt
<b>Längen: 3.00 m – 6.00 m alle 0.50 m</b>



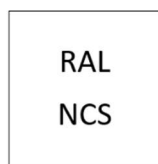
Farblos imp.



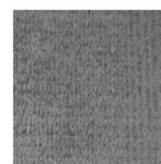
Grün imp.



Braun imp.



Nach Farbton



Vorvergraut

### Standard:

21/200 mm Nutzbreite / andere Dimensionen oder Holzarten auf Anfrage.  
Verrechnung erfolgt immer nach Nutzbreite!

### Preise:

Um Ihnen den bestmöglichen aktuellen Preis zu offerieren, bitten wir Sie, die Preise bei uns anzufragen: [hanspeter.bosshard@swisstall.ch](mailto:hanspeter.bosshard@swisstall.ch) / 079 752 21 55

## Aussenwandschalung Deckbrett für plus / minus Schalung

Fichte / Tanne (VSH Profil Nr. 83)

### Qualitäten:

#### Landwirtschaft:



Sägeroh, Kl. II/III

verdickt, Kanten gefügt und Sichtseite gefast

Keine Stapellattenabdrücke auf Sichtseite,

Erzeugt aus Parallelbrettern Herzseite = Sichtseite.

Sichtseite: Gatterschnitt

#### Wohnbau:

Sägeroh, oder gehobelt, N2

verdickt, Kanten gefügt und Sichtseite gefast

Keine Stapellattenabdrücke auf Sichtseite,

Erzeugt aus heimischen oder nordischen Rohhobler

Herzseite = unbestimmt

Sichtseite: Trennbandsägeschnitt, gehobelt

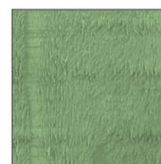


### Behandlungen:

Behandlungen
Unbehandelt
Salzdruckimprägniert farblos
Salzdruckimprägniert grün
Salzdruckimprägniert braun
Technisch nachgetrocknet nach Imprägnierprozess
Eingefärbt mit Vorvergrauungslasur
Eingefärbt lasierend oder deckend
Salzdruckimprägniert braun + eingefärbt
Salzdruckimprägniert farblos + eingefärbt
<b>Längen: 3.00 m – 6.00 m alle 0.50 m</b>



Farblos imp.



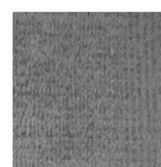
Grün imp.



Braun imp.



Nach Farbton



Vorvergraut

### Standard:

21/145 mm Nutzbreite / andere Dimensionen oder Holzarten auf Anfrage.

Verrechnung erfolgt immer nach Nutzbreite!

### Preise:

Um Ihnen den bestmöglichen aktuellen Preis zu offerieren, bitten wir Sie, die Preise bei uns anzufragen: [hanspeter.bosshard@swisstall.ch](mailto:hanspeter.bosshard@swisstall.ch) / 079 752 21 55

## Parallelbretter für Deckleistenschalung

Fichte / Tanne

### Landwirtschaft:



Sägeroh, Kl. II/III

Keine Stapellattenabdrücke auf Sichtseite,

Herzseite = Sichtseite.

allseitig Gatterschnitt

Sägefrisch

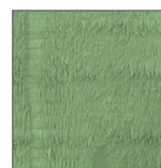


### Behandlungen:

Behandlungen
Unbehandelt
Salzdruckimprägniert farblos
Salzdruckimprägniert grün
Salzdruckimprägniert braun
Technisch nachgetrocknet nach Imprägnierprozess
<b>Längen: 3.00 m – 6.00 m alle 0.50 m</b>



Farblos imp.



Grün imp.



Braun imp.

### Standard:

24/200 mm Nutzbreite / andere Dimensionen oder Holzarten auf Anfrage.

Verrechnung erfolgt immer nach Nutzbreite!

### Preise:

Um Ihnen den bestmöglichen aktuellen Preis zu offerieren, bitten wir Sie, die Preise bei uns anzufragen: [hanspeter.bosshard@swisstall.ch](mailto:hanspeter.bosshard@swisstall.ch) / 079 752 21 55

## Deckleisten

Fichte / Tanne

### Qualitäten:

#### Landwirtschaft:



Sägeroh, Kl. II/III

verdickt, Kanten gefügt und gefast auf Sichtseite

Keine Stapellattenabdrücke auf Sichtseite,

Sichtseite: Gatterschnitt oder Fräsenschnitt

#### Wohnbau:

Sägeroh, oder gehobelt, N2

verdickt, Kanten gefügt und gefast auf Sichtseite

Keine Stapellattenabdrücke auf Sichtseite,

Erzeugt aus heimischen oder nordischen Rohhobler

Sichtseite: Trennbandsägeschnitt, gehobelt



### Behandlungen:

Behandlungen
Unbehandelt
Salzdruckimprägniert farblos
Salzdruckimprägniert grün
Salzdruckimprägniert braun
Technisch nachgetrocknet nach Imprägnierprozess
Eingefärbt mit Vorvergrauungslasur
Eingefärbt lasierend oder deckend
Salzdruckimprägniert braun + eingefärbt
Salzdruckimprägniert farblos + eingefärbt
<b>Längen: 3.00 m – 6.00 m alle 0.50 m</b>



Farblos imp.



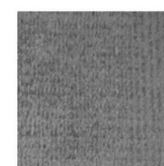
Grün imp.



Braun imp.



Nach Farbton



Vorvergraut

### Standard:

20/45 mm / andere Dimensionen oder Holzarten auf Anfrage.

Verrechnung erfolgt immer nach Laufmeter

### Preise:

Um Ihnen den bestmöglichen aktuellen Preis zu offerieren, bitten wir Sie, die Preise bei uns anzufragen: [hanspeter.bosshard@swissstall.ch](mailto:hanspeter.bosshard@swissstall.ch) / 079 752 21 55

## T- Deckleisten

Fichte / Tanne

### Qualitäten:

#### Landwirtschaft:



Sägeroh, Kl. II/III

verdickt, Kanten gefügt und gefast auf Sichtseite

Keine Stapellattenabdrücke auf Sichtseite,

Sichtseite: Gatterschnitt oder Fräsenschnitt

#### Wohnbau:

Sägeroh, oder gehobelt, N2

verdickt, Kanten gefügt und gefast auf Sichtseite

Keine Stapellattenabdrücke auf Sichtseite,

Erzeugt aus heimischen oder nordischen Rohhobler

Sichtseite: Trennbandsägeschnitt, gehobelt



### Behandlungen:

Behandlungen
Unbehandelt
Salzdruckimprägniert farblos
Salzdruckimprägniert grün
Salzdruckimprägniert braun
Technisch nachgetrocknet nach Imprägnierprozess
Eingefärbt mit Vorvergrauungslasur
Eingefärbt lasierend oder deckend
Salzdruckimprägniert braun + eingefärbt
Salzdruckimprägniert farblos + eingefärbt
<b>Längen: 3.00 m – 6.00 m alle 0.50 m</b>



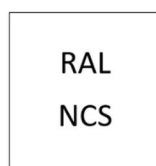
Farblos imp.



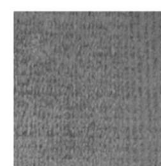
Grün imp.



Braun imp.



Nach Farbton



Vorvergraut

### Standard:

35/48 mm / andere Dimensionen oder Holzarten auf Anfrage.

Verrechnung erfolgt immer nach Laufmeter

### Preise:

Um Ihnen den bestmöglichen aktuellen Preis zu offerieren, bitten wir Sie, die Preise bei uns anzufragen: [hanspeter.bosshard@swisstall.ch](mailto:hanspeter.bosshard@swisstall.ch) / 079 752 21 55

## Fassadenleisten für offene Vertikalschalung

Fichte / Tanne



### Wohnbau:

Sägeroh, oder gehobelt, N2

verdickt, Kanten gefügt und gefast auf Sichtseite

Keine Stapellattenabdrücke auf Sichtseite,

Erzeugt aus heimischen oder nordischen Rohhobler

Sichtseite: Trennbandsägeschnitt, gehobelt

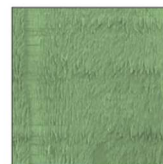


### Behandlungen:

Behandlungen
Unbehandelt
Salzdruckimprägniert farblos
Salzdruckimprägniert grün
Salzdruckimprägniert braun
Technisch nachgetrocknet nach Imprägnierprozess
Eingefärbt mit Vorvergrauungslasur
Eingefärbt lasierend oder deckend
Salzdruckimprägniert braun + eingefärbt
Salzdruckimprägniert farblos + eingefärbt
<b>Längen: 3.00 m – 6.00 m alle 0.50 m</b>



Farblos imp.



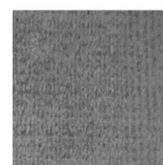
Grün imp.



Braun imp.



Nach Farbton



Vorvergraut

### Standard:

40/60 mm / andere Dimensionen oder Holzarten auf Anfrage.

Verrechnung erfolgt immer nach Laufmeter

### Preise:

Um Ihnen den bestmöglichen aktuellen Preis zu offerieren, bitten wir Sie, die Preise bei uns anzufragen: [hanspeter.bosshard@swisstall.ch](mailto:hanspeter.bosshard@swisstall.ch) / 079 752 21 55



## UK Latten für offene Vertikalschalungen

Fichte / Tanne



C24

Gehobelt, 1-seitig 20° schräg

verdickt, Kanten gefügt und gefast

Keine Stapellattenabdrücke auf Sichtseite,

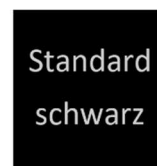


### Behandlungen:

<b>Behandlungen</b>
Salzdruckimprägniert farblos
Technisch nachgetrocknet nach Imprägnierprozess
Eingefärbt lasierend
Salzdruckimprägniert farblos + eingefärbt
<b>Längen: 3.00 m – 6.00 m alle 0.50 m</b>



Farblos imp.



2 x lasiert

### Standard:

30/50 mm / andere Dimensionen oder Holzarten auf Anfrage.

Verrechnung erfolgt immer nach Laufmeter

### Preise:

Um Ihnen den bestmöglichen aktuellen Preis zu offerieren, bitten wir Sie, die Preise bei uns anzufragen: [hanspeter.bosshard@swisstall.ch](mailto:hanspeter.bosshard@swisstall.ch) / 079 752 21 55

## UK Latten für offene Horizontalschalungen

Fichte / Tanne



C24

Gehobelt,

verdickt, Kanten gefügt und gefast

Keine Stapellattenabdrücke auf Sichtseite,

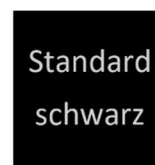


### Behandlungen:

Behandlungen
Salzdruckimprägniert farblos
Technisch nachgetrocknet nach Imprägnierprozess
Eingefärbt lasierend
Salzdruckimprägniert farblos + eingefärbt
<b>Längen: 3.00 m – 6.00 m alle 0.50 m</b>



Farblos imp.



Standard  
schwarz  
2 x lasiert

### Standard:

30/50 mm / andere Dimensionen oder Holzarten auf Anfrage.

Verrechnung erfolgt immer nach Laufmeter

### Preise:

Um Ihnen den bestmöglichen aktuellen Preis zu offerieren, bitten wir Sie, die Preise bei uns anzufragen: [hanspeter.bosshard@swissstall.ch](mailto:hanspeter.bosshard@swissstall.ch) / 079 752 21 55

## UK Latten für Eternitfassaden

Fichte / Tanne



C24

verdickt, Kanten gefügt und gefast

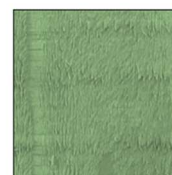


### Behandlungen:

Behandlungen
Unbehandelt
Salzdruckimprägniert grün
Salzdruckimprägniert braun
Technisch nachgetrocknet nach Imprägnierprozess
<b>Längen: 5.00 m</b>



unbehandelt



Grün imp.



Braun imp.

### Standard:

27/70 mm / andere Dimensionen oder Holzarten auf Anfrage.

Verrechnung erfolgt immer nach Laufmeter

### Preise:

Um Ihnen den bestmöglichen aktuellen Preis zu offerieren, bitten wir Sie, die Preise bei uns anzufragen: [hanspeter.bosshard@swisstall.ch](mailto:hanspeter.bosshard@swisstall.ch) / 079 752 21 55

## Simse / Fensterbank

Fichte / Tanne



4-seitig gehobelt, N2

Kanten gefügt und gefast

Konisch gehobelt 5°

Mit Wassernase. Max. Breite 160 mm

Keine Stapellattenabdrücke auf Sichtseite,

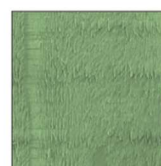


### Behandlungen:

Behandlungen
Unbehandelt
Salzdruckimprägniert farblos
Salzdruckimprägniert grün
Salzdruckimprägniert braun
Technisch nachgetrocknet nach Imprägnierprozess
Eingefärbt mit Vorvergrauungslasur
Eingefärbt lasierend oder deckend
Salzdruckimprägniert braun + eingefärbt
Salzdruckimprägniert farblos + eingefärbt
<b>Längen: 3.00 m – 6.00 m alle 0.50 m</b>



Farblos imp.



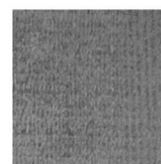
Grün imp.



Braun imp.



Nach Farbton



Vorvergraut

### Standard:

30-45/145 mm Nutzbreite / andere Dimensionen oder Holzarten auf Anfrage.

Verrechnung erfolgt immer nach Nutzbreite!

### Preise:

Um Ihnen den bestmöglichen aktuellen Preis zu offerieren, bitten wir Sie, die Preise bei uns anzufragen: [hanspeter.bosshard@swissstall.ch](mailto:hanspeter.bosshard@swissstall.ch) / 079 752 21 55

## Fensterleibungen

Fichte / Tanne

Aus 1-Schichtplatten nach Ihren  
Vorgaben zugeschnitten und behandelt.  
Max. Breite 400 mm

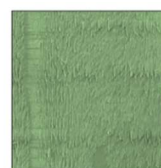


### Behandlungen:

Behandlungen
Unbehandelt
Salzdruckimprägniert farblos
Salzdruckimprägniert grün
Salzdruckimprägniert braun
Technisch nachgetrocknet nach Imprägnierprozess
Eingefärbt mit Vorvergrauungslasur
Eingefärbt lasierend oder deckend
Salzdruckimprägniert braun + eingefärbt
Salzdruckimprägniert farblos + eingefärbt
<b>max. Länge: 5.00 m</b>



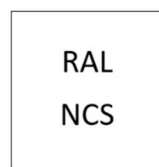
*Farblos imp.*



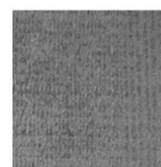
*Grün imp.*



*Braun imp.*



*Nach Farbton*



*Vorvergraut*

Verrechnung erfolgt immer nach Nutzbreite!

### Preise:

Individuelle Bearbeitung, bitte setzen Sie sich mit uns in Kontakt:

[hanspeter.bosshard@swissstall.ch](mailto:hanspeter.bosshard@swissstall.ch) / 079 752 21 55