

# Alles rund ums Dach...

Dachlatten

Konterlatten

Traufblenden

Ziegelleisten

Vordachschalung

Ziegelschalung

## Dachlatten sägeroh

Fichte / Tanne



Festigkeit: C24

Sägeroh, Kl. II/III

Lufttrocken

Bundweise (8 Stk. / Bund)

Paketgrösse: 36 Bund



### Behandlungen:

Behandlungen
Unbehandelt
Salzdruckimprägniert farblos
Salzdruckimprägniert grün
Salzdruckimprägniert braun
Technisch nachgetrocknet nach Imprägnierprozess
<b>Längen: 4.00, 5.00 und 6.00 m</b>



Farblos imp.



Grün imp.



Braun imp.

### Standard:

30/50 mm / andere Dimensionen oder Holzarten auf Anfrage.

Verrechnung erfolgt immer nach m1

### Preise:

Um Ihnen den bestmöglichen aktuellen Preis zu offerieren, bitten wir Sie, die Preise bei uns anzufragen: [hanspeter.bosshard@swissstall.ch](mailto:hanspeter.bosshard@swissstall.ch) / 079 752 21 55

## Konterlatten sägeroh

Fichte / Tanne



Festigkeit: C24

Sägeroh, Kl. II/III

Lufttrocken

45/50 mm
50/50 mm
60/60 mm
60/80 mm (für In-Dach Solaranlagen)



### Behandlungen:

Behandlungen
Unbehandelt
Salzdruckimprägniert farblos
Salzdruckimprägniert grün
Salzdruckimprägniert braun
Technisch nachgetrocknet nach Imprägnierprozess
<b>Längen: 4.00, 5.00 und 6.00 m</b>



Farblos imp.



Grün imp.



Braun imp.

### Standard:

30/50 mm / andere Dimensionen oder Holzarten auf Anfrage.

Verrechnung erfolgt immer nach m<sup>1</sup>

### Preise:

Um Ihnen den bestmöglichen aktuellen Preis zu offerieren, bitten wir Sie, die Preise bei uns anzufragen: [hanspeter.bosshard@swissstall.ch](mailto:hanspeter.bosshard@swissstall.ch) / 079 752 21 55

## Traufräden sägeroh

Fichte / Tanne



Festigkeit: C24

Sägeroh, Kl. II/III

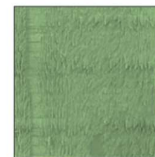


### Behandlungen:

<b>Behandlungen</b>
Unbehandelt
Salzdruckimprägniert farblos
Salzdruckimprägniert grün
Salzdruckimprägniert braun
Technisch nachgetrocknet nach Imprägnierprozess
<b>Längen: 5.00 m</b>



Farblos imp.



Grün imp.



Braun imp.

### Standard:

30 – 50 / 150 mm oder 24 – 50 / 150 mm

Verrechnung erfolgt immer nach m<sup>1</sup>

### Preise:

Um Ihnen den bestmöglichen aktuellen Preis zu offerieren, bitten wir Sie, die Preise bei uns anzufragen: [hanspeter.bosshard@swissstall.ch](mailto:hanspeter.bosshard@swissstall.ch) / 079 752 21 55

## Ziegelleisten

Fichte / Tanne



4-seitig gehobelt, N2

Untere Kante 20° schräg

Keine Stapellattenabdrücke auf Sichtseite,

Erzeugt aus heimischen Rohhobler

Herzseite = unbestimmt

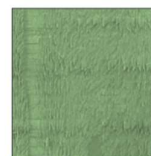


### Behandlungen:

Behandlungen
Unbehandelt
Salzdruckimprägniert farblos
Salzdruckimprägniert grün
Salzdruckimprägniert braun
Technisch nachgetrocknet nach Imprägnierprozess
Eingefärbt mit Vorvergrauungslasur
Eingefärbt lasierend oder deckend
Salzdruckimprägniert braun + eingefärbt
Salzdruckimprägniert farblos + eingefärbt
<b>Längen: 4.00 m und 5.00 m</b>



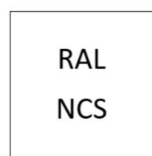
Farblos imp.



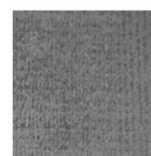
Grün imp.



Braun imp.



Nach Farbton



Vorvergraut

### Standard:

21/140mm oder 21/195 mm / andere Dimensionen oder Holzarten auf Anfrage.

Verrechnung erfolgt immer nach m1

### Preise:

Um Ihnen den bestmöglichen aktuellen Preis zu offerieren, bitten wir Sie, die Preise bei uns anzufragen: [hanspeter.bosshard@swissstall.ch](mailto:hanspeter.bosshard@swissstall.ch) / 079 752 21 55

## Ziegelleisten genutet

Fichte / Tanne



4-seitig gehobelt, N2

Untere Kante 20° schräg

Keine Stapellattenabdrücke auf Sichtseite,

Erzeugt aus heimischen Rohhobler

Herzseite = unbestimmt

Mit Nut 12 / 22 mm für Vordachschalung (19 mm)

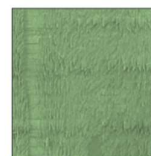


### Behandlungen:

Behandlungen
Unbehandelt
Salzdruckimprägniert farblos
Salzdruckimprägniert grün
Salzdruckimprägniert braun
Technisch nachgetrocknet nach Imprägnierprozess
Eingefärbt mit Vorvergrauungslasur
Eingefärbt lasierend oder deckend
Salzdruckimprägniert braun + eingefärbt
Salzdruckimprägniert farblos + eingefärbt
<b>Längen: 4.00 m und 5.00 m</b>



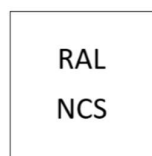
Farblos imp.



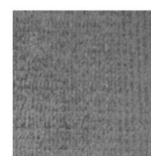
Grün imp.



Braun imp.



Nach Farbton



Vorvergraut

### Standard:

21/140mm oder 21/195 mm / andere Dimensionen oder Holzarten auf Anfrage.

Verrechnung erfolgt immer nach m<sup>1</sup>

### Preise:

Um Ihnen den bestmöglichen aktuellen Preis zu offerieren, bitten wir Sie, die Preise bei uns anzufragen: [hanspeter.bosshard@swissstall.ch](mailto:hanspeter.bosshard@swissstall.ch) / 079 752 21 55

## Vordachschalung Sichtnut

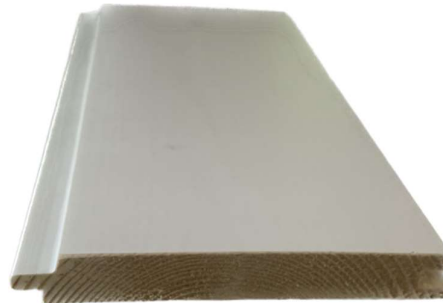
Fichte / Tanne

Gehobelt, N2

Keine Stapellattenabdrücke auf Sichtseite,

Erzeugt aus nordischen Rohhobler

Herzseite = unbestimmt



### Behandlungen:

<b>Behandlungen</b>
2 x lasiert weiss, Rückseite mit Feuchteschutz
<b>Längen: 5.10 m</b>

Standard  
weiss

*2 x lasiert*

### Standard:

19/138 mm / andere Dimensionen oder Holzarten auf Anfrage.

Verrechnung erfolgt immer nach Nutzbreite!

### Preise:

Um Ihnen den bestmöglichen aktuellen Preis zu offerieren, bitten wir Sie, die Preise bei uns anzufragen: [hanspeter.bosshard@swissstall.ch](mailto:hanspeter.bosshard@swissstall.ch) / 079 752 21 55

## Vordachschalung Sichtnut

Fichte / Tanne



Gehobelt, N2

Keine Stapellattenabdrücke auf Sichtseite,

Erzeugt aus heimischen Rohhobler

Herzseite = unbestimmt

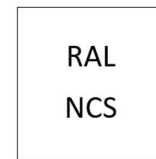


### Behandlungen:

<b>Behandlungen</b>
Unbehandelt
Eingefärbt lasierend nach RAL oder NCS
<b>Längen: 3.00 m – 6.00 m alle 0.50 m</b>



*unbehandelt*



*Nach Farbton*

### Standard:

21/130 mm / andere Dimensionen oder Holzarten auf Anfrage.

Verrechnung erfolgt immer nach Nutzbreite!

### Preise:

Um Ihnen den bestmöglichen aktuellen Preis zu offerieren, bitten wir Sie, die Preise bei uns anzufragen: [hanspeter.bosshard@swissstall.ch](mailto:hanspeter.bosshard@swissstall.ch) / 079 752 21 55



## Ziegelschalung für Carports

Fichte / Tanne



Gehobelt, N2

Kanten gefügt und gefast

Rückseite verdickt

Keine Stapellattenabdrücke auf Sichtseite,

Erzeugt aus heimischen Rohhobler

Herzseite = unbestimmt



### Behandlungen:

Behandlungen
Unbehandelt
Salzdruckimprägniert farblos
Salzdruckimprägniert grün
Salzdruckimprägniert braun
Technisch nachgetrocknet nach Imprägnierprozess
Eingefärbt mit Vorvergrauungslasur
Eingefärbt lasierend oder deckend
Salzdruckimprägniert braun + eingefärbt
Salzdruckimprägniert farblos + eingefärbt
<b>Längen: 3.00 m – 6.00 m alle 0.50 m</b>



Farblos imp.



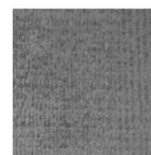
Grün imp.



Braun imp.



Nach Farbton



Vorvergraut

### Standard:

21/140mm / andere Dimensionen oder Holzarten auf Anfrage.

Verrechnung erfolgt nach Nutzbreite

### Preise:

Um Ihnen den bestmöglichen aktuellen Preis zu offerieren, bitten wir Sie, die Preise bei uns anzufragen: [hanspeter.bosshard@swissstall.ch](mailto:hanspeter.bosshard@swissstall.ch) / 079 752 21 55

## Blindschalung für Unterdach oder Fassade

Fichte / Tanne



C24

Spitzkamm für einfaches Verlegen

beidseitig überstreift

Ausfalläste toleriert

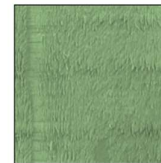


### Behandlungen:

Behandlungen
Unbehandelt
Salzdruckimprägniert grün
Salzdruckimprägniert braun
Technisch nachgetrocknet nach Imprägnierprozess
<b>Längen: 4.00 m, 5.00 m und 6.00 m</b>



*unbehandelt*



*Grün imp.*



*Braun imp.*

### Standard:

27/135 mm / andere Dimensionen oder Holzarten auf Anfrage.

Verrechnung erfolgt immer nach Nutzbreite!

### Preise:

Um Ihnen den bestmöglichen aktuellen Preis zu offerieren, bitten wir Sie, die Preise bei uns anzufragen: [hanspeter.bosshard@swissstall.ch](mailto:hanspeter.bosshard@swissstall.ch) / 079 752 21 55