

Zaunmaterial



Rundhölzer

Pfähle

Halblatten

Rundstangen / Palisaden

Fichte / Tanne

Zylindrisch gefräst

Standarddimensionen:

Ø 80 mm

Ø 100 mm

Ø 120 mm



Behandlungen:

Behandlungen

Unbehandelt

Salzdruckimprägniert grün

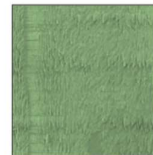
Salzdruckimprägniert braun

Längen Rundstangen: 4.00 und 5.00 m
--

Längen Palisaden: 1.25 – 3.00 m alle 0.25 m
--



Farblos imp.



Grün imp.



Braun imp.

Standard:

(Siehe oben), andere Dimensionen oder Holzarten auf Anfrage.

Verrechnung erfolgt immer nach Stück.

Preise:

Um Ihnen den bestmöglichen aktuellen Preis zu offerieren, bitten wir Sie, die Preise bei uns anzufragen: hanspeter.bosshard@swisstall.ch / 079 752 21 55

Halbrundlatten

Fichte / Tanne
Zylindrisch gefräst

Standarddimensionen:

Ø 80 mm

Ø 100 mm

Ø 120 mm



Behandlungen:

Behandlungen

Unbehandelt

Salzdruckimprägniert grün

Salzdruckimprägniert braun

Längen: 5.00 m



Farblos imp.



Grün imp.



Braun imp.

Standard:

(Siehe oben), andere Dimensionen oder Holzarten auf Anfrage.
Verrechnung erfolgt immer nach Stück.

Preise:

Um Ihnen den bestmöglichen aktuellen Preis zu offerieren, bitten wir Sie, die Preise bei uns anzufragen: hanspeter.bosshard@swissstall.ch / 079 752 21 55

Pfähle rund

Fichte / Tanne
Zylindrisch gefräst

Standarddimensionen:

Ø 60 mm

Ø 80 mm

Ø 100 mm

Ø 120 mm

**Behandlungen:****Behandlungen**

Unbehandelt

Salzdruckimprägniert grün

Salzdruckimprägniert braun

Längen: 1.25 – 2.50 m alle 0.25 m

Farblos imp.



Grün imp.



Braun imp.

Standard:

(Siehe oben), andere Dimensionen oder Holzarten auf Anfrage.
Verrechnung erfolgt immer nach Stück.

Preise:

Um Ihnen den bestmöglichen aktuellen Preis zu offerieren, bitten wir Sie, die Preise bei uns anzufragen: hanspeter.bosshard@swissstall.ch / 079 752 21 55

Pfähle rechteckig

Fichte / Tanne

Sägeroh, Kopf gefast

Standarddimensionen:

80/100 mm

100/100 mm



Behandlungen:

Behandlungen

Unbehandelt

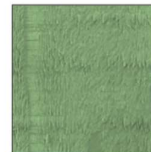
Salzdruckimprägniert grün

Salzdruckimprägniert braun

Längen: 1.25 – 2.50 m alle 0.25 m
--



Farblos imp.



Grün imp.



Braun imp.

Standard:

(Siehe oben), andere Dimensionen oder Holzarten auf Anfrage.
Verrechnung erfolgt immer nach Stück.

Preise:

Um Ihnen den bestmöglichen aktuellen Preis zu offerieren, bitten wir Sie, die Preise bei uns anzufragen: hanspeter.bosshard@swissstall.ch / 079 752 21 55

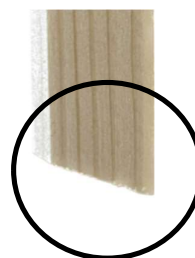
Zaunlatten vertikale Montage

Fichte / Tanne

4-seitig gehobelt und gefast,
oder 1-seitig Trennbandsägeschnitt,
abgelängt, mit Tropfnase 20° schräg



Standardlängen:
900 mm
1000 mm
1250 mm
1500 mm



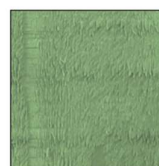
20° schräg als
Tropfnase

Behandlungen:

Behandlungen
Unbehandelt
Salzdruckimprägniert farblos
Salzdruckimprägniert grün
Salzdruckimprägniert braun
Eingefärbt mit Vorvergrauungslasur
Eingefärbt lasierend
Salzdruckimprägniert braun + eingefärbt
Salzdruckimprägniert farblos + eingefärbt
Längen: 3.00 m – 6.00 m alle 0.50 m



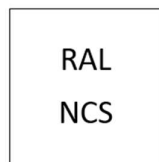
Farblos imp.



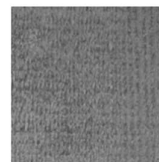
Grün imp.



Braun imp.



Nach Farbton



Vorvergraut

Standard:

21/90 / 21/145 mm Nutzbreite / andere Dimensionen oder Holzarten auf Anfrage.
Verrechnung erfolgt immer nach Nutzbreite!

Preise:

Um Ihnen den bestmöglichen aktuellen Preis zu offerieren, bitten wir Sie, die Preise bei uns anzufragen: hanspeter.bosshard@swissstall.ch / 079 752 21 55

Traglatten für Zaunlatten (vertikal)

Fichte / Tanne



C24

Gehobelt, 1-seitig 20° schräg

verdickt, Kanten gefügt und gefast

Keine Stapellattenabdrücke auf Sichtseite,

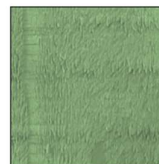


Behandlungen:

Behandlungen
Unbehandelt
Salzdruckimprägniert farblos
Salzdruckimprägniert grün
Salzdruckimprägniert braun
Eingefärbt mit Vorvergrauungslasur
Eingefärbt lasierend
Salzdruckimprägniert braun + eingefärbt
Salzdruckimprägniert farblos + eingefärbt
Längen: 3.00 m – 6.00 m alle 0.50 m



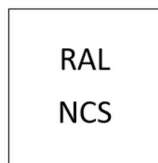
Farblos imp.



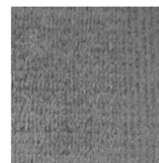
Grün imp.



Braun imp.



Nach Farbton



Vorvergraut

Standard:

45/60 mm Nutzbreite / andere Dimensionen oder Holzarten auf Anfrage.

Verrechnung erfolgt immer nach Nutzbreite!

Preise:

Um Ihnen den bestmöglichen aktuellen Preis zu offerieren, bitten wir Sie, die Preise bei uns anzufragen: hanspeter.bosshard@swissstall.ch / 079 752 21 55

Zaunlatten horizontale Montage

Fichte / Tanne

4-seitig gehobelt und gefast,
oder 1-seitig Trennbandsägeschnitt,

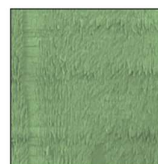


Behandlungen:

Behandlungen
Unbehandelt
Salzdruckimprägniert farblos
Salzdruckimprägniert grün
Salzdruckimprägniert braun
Eingefärbt mit Vorvergrauungslasur
Eingefärbt lasierend
Salzdruckimprägniert braun + eingefärbt
Salzdruckimprägniert farblos + eingefärbt
Längen: 5.00 m



Farblos imp.



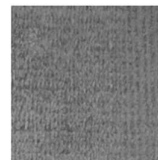
Grün imp.



Braun imp.



Nach Farbton



Vorvergraut

Standard:

30/145 mm Nutzbreite / andere Dimensionen oder Holzarten auf Anfrage.

Verrechnung erfolgt immer nach Nutzbreite!

Preise:

Um Ihnen den bestmöglichen aktuellen Preis zu offerieren, bitten wir Sie, die Preise bei uns anzufragen: hanspeter.bosshard@swissstall.ch / 079 752 21 55

Abdeckbrett Zaun

Fichte / Tanne



4-seitig gehobelt, N2

Kanten gefügt und gefast

Konisch gehobelt 15°

Mit Wassernase

Keine Stapellattenabdrücke auf Sichtseite,

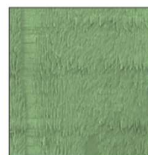


Behandlungen:

Behandlungen
Unbehandelt
Salzdruckimprägniert farblos
Salzdruckimprägniert grün
Salzdruckimprägniert braun
Eingefärbt mit Vorvergrauungslasur
Eingefärbt lasierend
Salzdruckimprägniert braun + eingefärbt
Salzdruckimprägniert farblos + eingefärbt
Längen: 3.00 m – 6.00 m alle 0.50 m



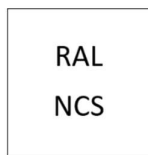
Farblos imp.



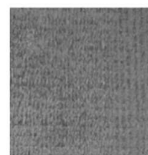
Grün imp.



Braun imp.



Nach Farbton



Vorvergraut

Standard:

20-35/145 mm Nutbreite / andere Dimensionen oder Holzarten auf Anfrage.

Verrechnung erfolgt immer nach Nutbreite!

Preise:

Um Ihnen den bestmöglichen aktuellen Preis zu offerieren, bitten wir Sie, die Preise bei uns anzufragen: hanspeter.bosshard@swissstall.ch / 079 752 21 55